



RANKÅS MTB-SPÅR

BLÅ SPÅRET

Längd: 700 m.

Svårighetsgrad: Lätt.

Start/mål: Åk nedför backen vid Rankåsstugans omklädningsrum och över bron.

Typ av spår: Nybörjarbana. En lättmanövrerad bana för de minsta utan större hinder och backar.

RÖDA SPÅRET

Längd: 2,75 km.

Svårighetsgrad: Medel.

Start/mål: Gräsytan bakom Rankåsstugan.

Typ av spår: Lättare XC-spår markerat med röda skyltar. Innehåller lättare tekniska delar samt några uppförs- och utförslopor.

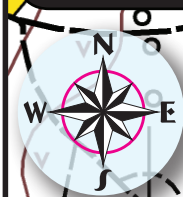
GULA SPÅRET

Längd: 4,1 km.

Svårighetsgrad: Svår.

Start/mål: Gräsytan bakom Rankåsstugan.

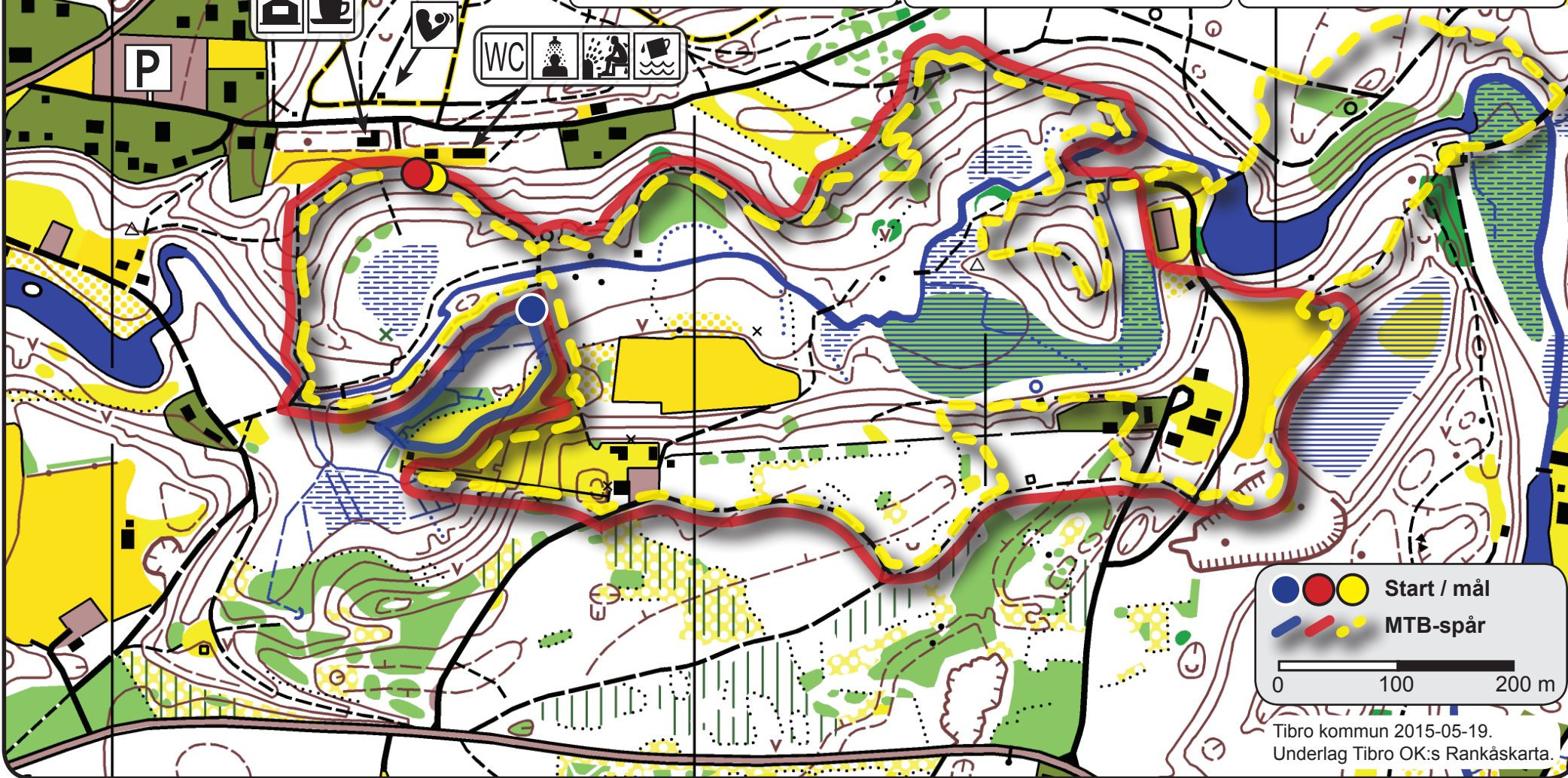
Typ av spår: Avancerat XC-spår med många uppförs- och utförslopor. Innehåller tekniska partier med stenar, hopp och uppbyggda hinder.










Rankåsstugan



P





 Start / mål


 MTB-spår



Tibro kommun 2015-05-19.
Underlag Tibro OK:s Rankåskarta.